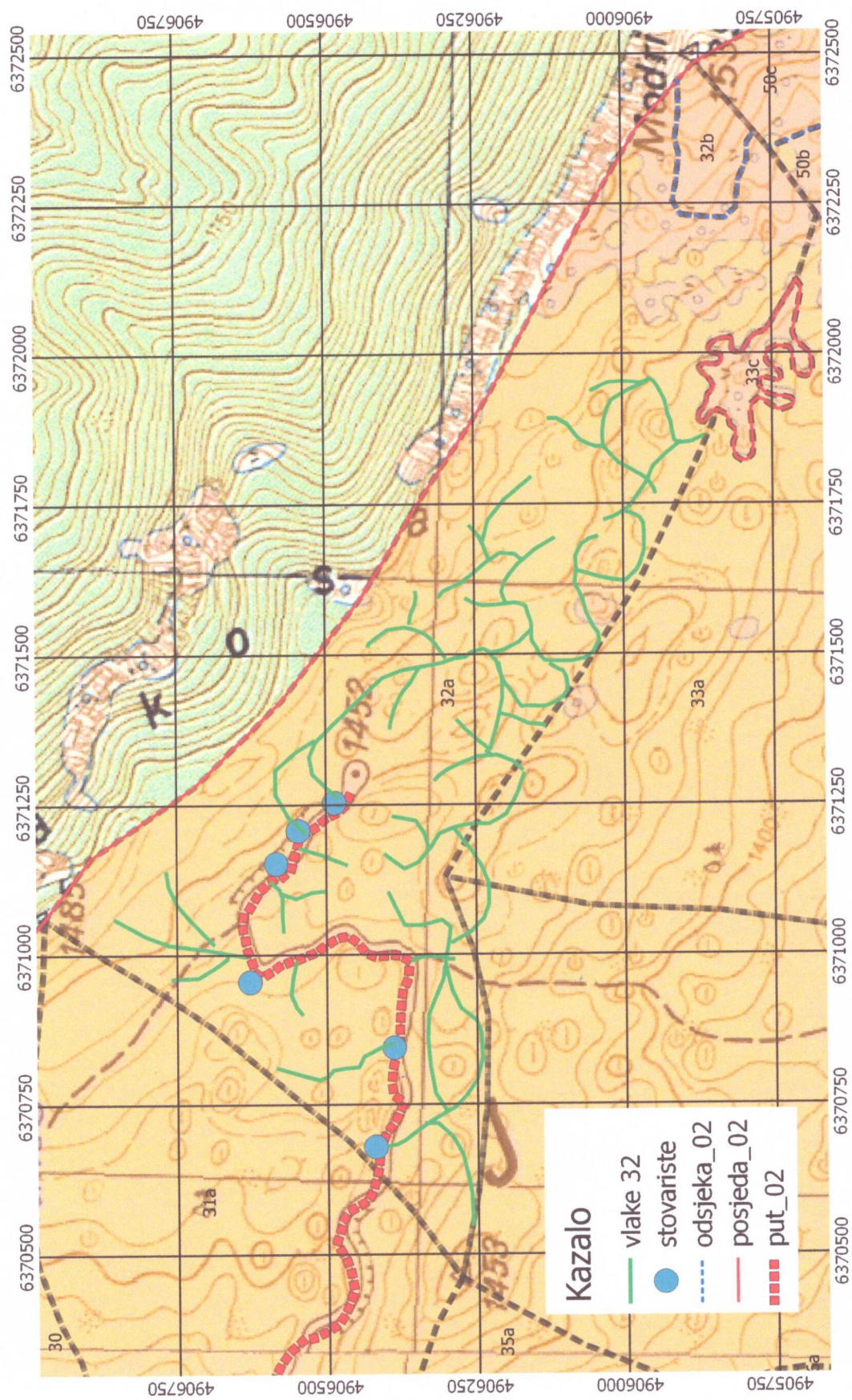


OPĆI PODACI O ODJELU

Šumarija	Bosansko Grahovo		
Gospodarska jedinica	Jadovnik-Grahovo		
Odjel	32		
Površina (ha)	76,48		
Neto drvena masa (m³)	Četinjače	Listače	Σ
	1.045,77	1.448,26	2.494,03
Srednja zapremina doznačenih stabala (m³)	1,23		
Srednji promjer doznačenih stabala	34,84		
Ukupan broj doznačenih stabala (komada)	2.524		
Prosječni broj doznačenih stabala (kom/ha)	33,00		
Prosječna doznačena zapremina doznačenih stabala (m³/ha)	40,75		
Srednja udaljenost privlačenja (m)	480		
Uvjeti rada	m³/ha	Nepovoljan	
	Distanca (m)	Povoljan	
	Nagib (%)	Jako povoljan	
Dvotjedna dinamika (m³) (odnosi se na cijeli LOT)	670 m³		
Potreban broj radnih dana (odnosi se na cijeli LOT)	106		
Troškovi sječe, izrade i izvlačenja (odnosi se na cijeli LOT)	27,94 KM/m³		
Udaljenost od šumarije (km) cca.	32		
Napomena :			



OPĆI PODACI O ODJELU

Šumarija	Bosansko Grahovo		
Gospodarska jedinica	Jadovnik-Grahovo		
Odjel	33		
Površina (ha)	90,82		
Neto drvena masa (m³)	Četinjače	Listače	Σ
	1.420,25	2.016,76	3.437,01
Srednja zapremina doznačenih stabala (m³)	0,97		
Srednji promjer doznačenih stabala	30,41		
Ukupan broj doznačenih stabala (komada)	4.443		
Prosječni broj doznačenih stabala (kom/ha)	48,90		
Prosječna doznačena zapremina doznačenih stabala (m³/ha)	47,43		
Srednja udaljenost privlačenja (m)	256		
Uvjeti rada	m³/ha	Nepovoljan	
	Distanca (m)	Povoljan	
	Nagib (%)	Nepovoljan	
Dvotjedna dinamika (m³) (odnosi se na cijeli LOT)	670 m³		
Potreban broj radnih dana (odnosi se na cijeli LOT)	106		
Troškovi sječe, izrade i izvlačenja (odnosi se na cijeli LOT)	27,94 KM/m³		
Udaljenost od šumarije (km) cca.	32		
Napomena :			

